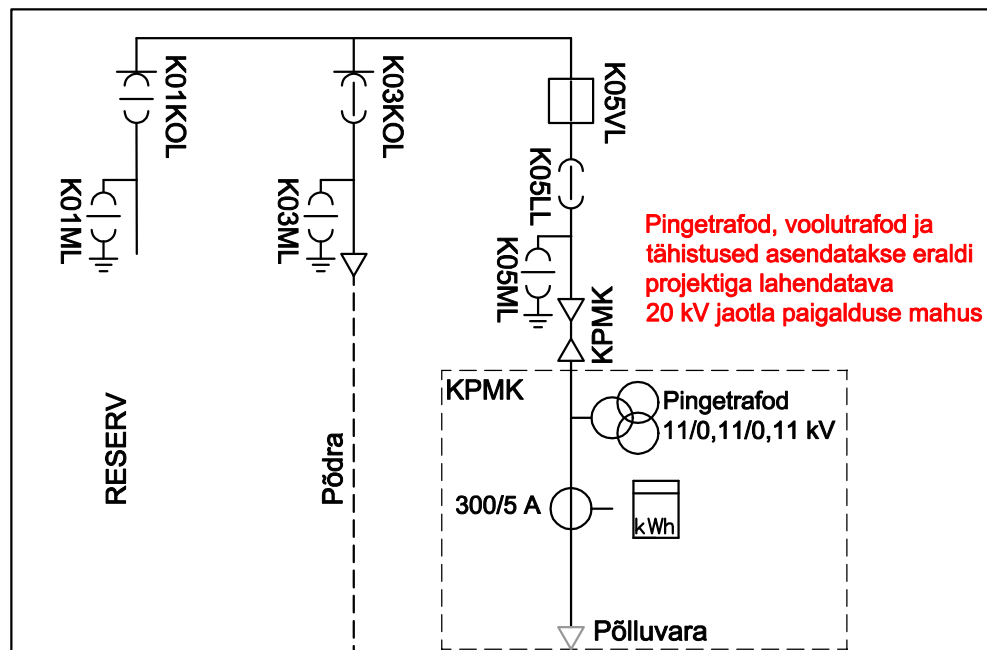


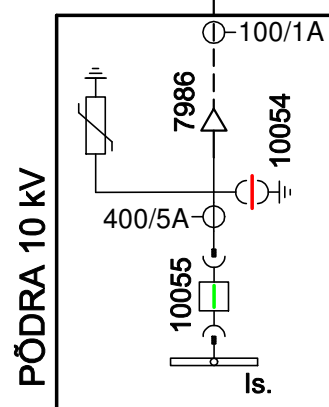
JP 7986



Nr. 95236
AHXAMK-W 3x240+35
L= 2,5 km

Tarbija kaabli
ühendus

Kaabli ümberühendamine
teostatakse eraldi projektiga
lahendatava 20 kV jaotla
paigalduse mahus



PÕDRA 10 kV

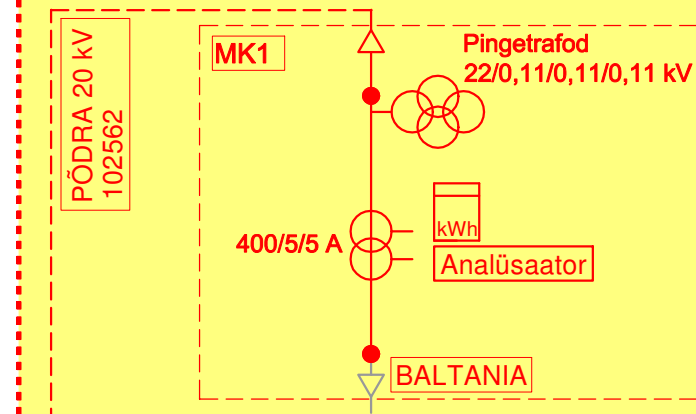
PÕDRA 20 kV

JP7986
95236
"Põlluvara"
Lülitile J07

8989MK
102562
"Baltania"
Lülitile J09

Eraldi hanke mahus projekteeritav ja ehitatav
Põdra alajaama 20 kV jaotla

8989MK




Tarbija kaabel
max. 1 x (3x300 mm²)
Paigaldab/ühendab tarbija

Nr. 102562
AHXAMK-W 3x240+35
L=46/60 m (trass/kaabel)

Pimemuhv

Kaabel ühendada 20 kV
jaotla rajamise käigus

Projekt: Baltania OÜ 20 kV liitumine elektrivõrguga ja 10 kV elektrivõrgu ümberehitus Vägari küla, Põltsamaa vald, Jõgevamaa				Tellija: Elektrilevi OÜ		
Joonis: 20 kV elektrivõrgu skeem				Joonise nr: LP4928-2		
 <p>AS Connecto Eesti Registrikood: 10722319 Tulsiu tn 19, 11314 Tallinn tel. 606 3100, faks 606 3101</p>	Projekteeris	M. Reiter	22.05.2018	Mõotkava	Leht	Lehti
	Kontrollis	A. Kivisild		Staadium	TP	1 1